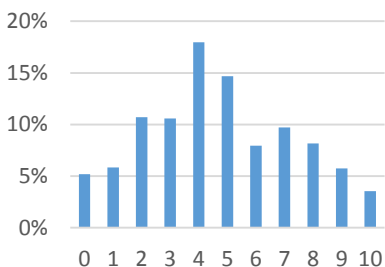




La connaissance des IUT dans les lycées

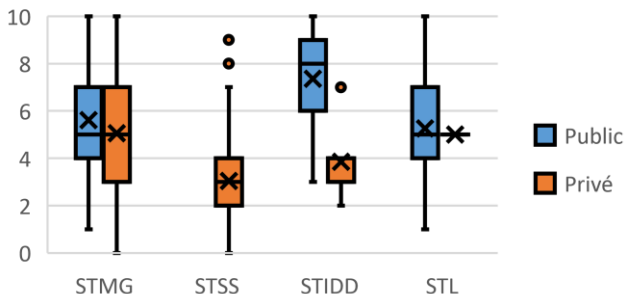
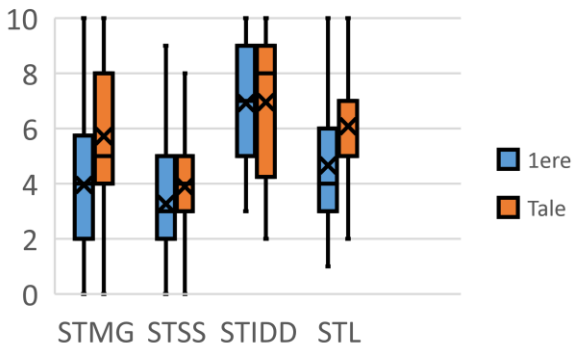
- Mise en place d'un score de connaissance des IUT sur 10 points



Critères :

- Signification du sigle IUT
- Nombre d'années post-bac correspondant au DUT
- Connaissance de 3 spécialités de DUT
- Différences entre DUT et BTS
- Présence et durée d'un stage en IUT

Score moyen	Terminale	1ere
STIDD	7,0	7,0
STL	6,1	4,7
STMG	5,8	4,0
STSS	3,9	3,3

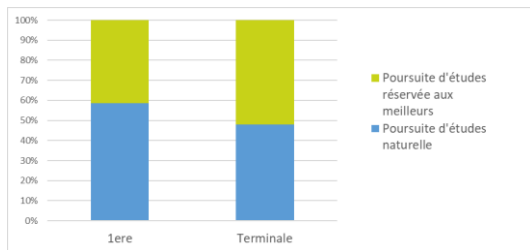
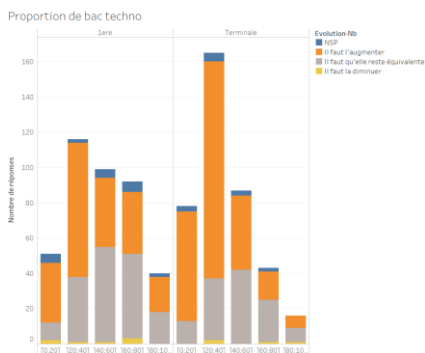


Score moyen	Public	Privé
STIDD	7,5	3,9
STL	5,3	5,0
STMG	4,8	5,1
STSS	4,0	3,1

La connaissance des IUT dépend fortement de la filière, du niveau et du type d'établissement

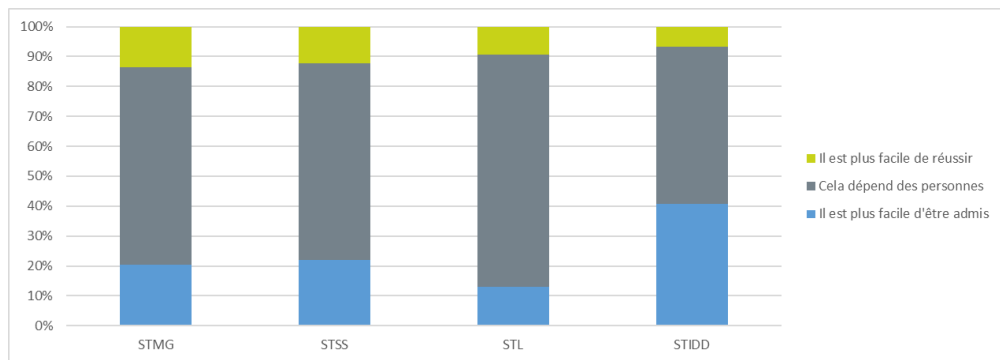
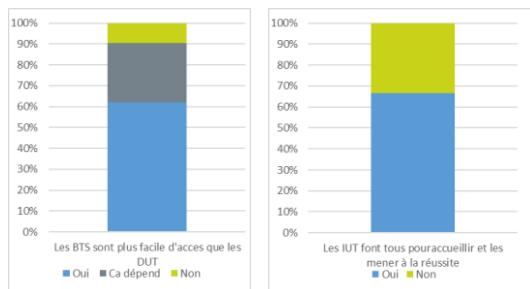
Les bacheliers technologiques en IUT

- Selon vous, quelle proportion de bacheliers technologiques y a-t-il dans les IUT ?



Une majorité de bacheliers technologiques estime que la proportion qu'ils représentent dans les IUT doit augmenter.

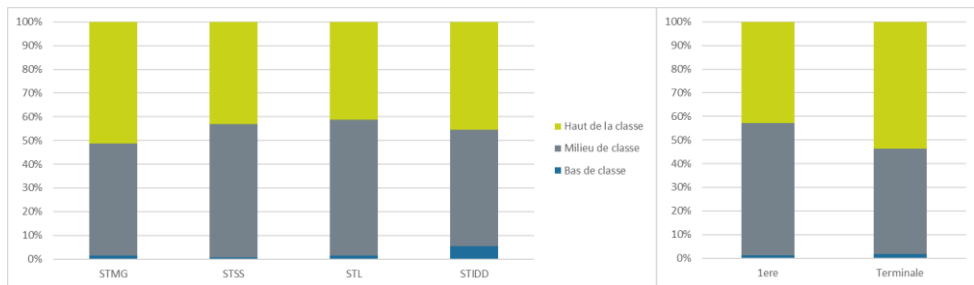
Accessibilité de l'IUT pour les bacs technos



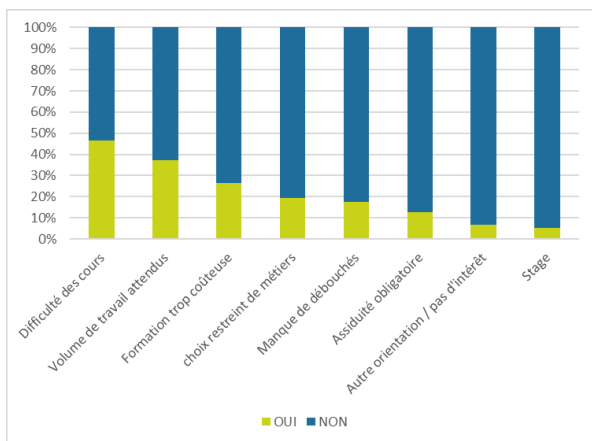
Est-il plus facile de réussir ou d'être admis en IUT ?

Les lycéens reconnaissent que les IUT accompagnent les bacs technos vers la réussite, mais celle-ci dépend beaucoup des étudiants. Les BTS restent plus accessibles.

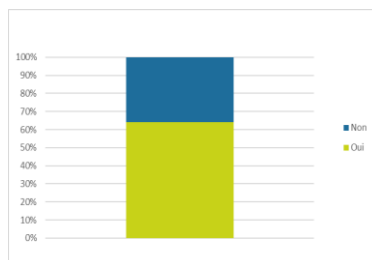
Les freins à la candidature



Quel niveau dans une terminale de filière technologique ?



Vos freins à une candidature en IUT



La sélection vous fait-elle peur ?

Les principaux freins sont le niveau des cours, nécessitant de se classer parmi les meilleurs de la classe, la sélection, et le volume de travail.

Le coût de la formation, le choix restreint des métiers et les manques de débouchés doivent alerter les DUT.