



DUT GEA

Gestion des Entreprises
et des Administrations

FI FC



Contact :

IUT de Vannes - Université Bretagne Sud
8, rue Montaigne - BP 561 - 56017 Vannes cedex
Département GEA - **02 97 62 63 72** - iutvannes.fr

FI : Formation Initiale - FC : Formation Continue



Témoignages

D'un ancien étudiant...

THIBAUD LE ROUX - DUT GEA OPTION FC

J'ai acquis de solides bases en Gestion/Finance. J'ai ensuite intégré l'Université Paris Dauphine pour une licence (L3) Gestion de Patrimoine et suis aujourd'hui, en Master de Finance dans cette même université.

Je partage le temps entre le travail (3 jours par semaine) dans une salle de marché à Paris et les études le reste du temps à l'université.

Si j'avais à faire le point sur les deux années passées à l'IUT de Vannes, je dirais que sur le plan du contenu, elles m'ont permis à la fois de me familiariser avec les matières liées au « quantitatif » et de construire mon projet professionnel qui s'est assez rapidement et assez nettement orienté vers Paris Dauphine. Sur le plan humain, j'ai rencontré de très bons amis et des enseignants soucieux des étudiants et de leur devenir. Un grand merci à toute l'équipe.

D'une entreprise...

BENOÎT COLLIN - DIRECTEUR AGENCE DU CRÉDIT AGRICOLE ILLE ET VILAINE

L'IUT de Vannes forme des étudiants dans la filière Gestion des Entreprises et des Administrations. Chaque année, je recrute des étudiants provenant du site de Vannes pour remplir des fonctions aussi diverses que des actions commerciales et des opérations d'accueil, de conseil client au guichet pour réaliser les opérations courantes et pour répondre au mieux aux attentes de la clientèle.

EN SAVOIR PLUS...
Gestion des Entreprises et des Administrations

CONTENU DE LA FORMATION

Première année

UE1 : Environnement des organisations

- Communication écrite et orale
- Langues vivantes étrangères : Anglais, Allemand, Italien et Espagnol
- Méthodologie : Apprendre à bâtir des dossiers, à rédiger des synthèses de documents
- Projet professionnel : Apprendre à le définir
- Psychologie sociale
- Economie et introduction au droit

UE2 : Outils et techniques de gestion

- Droit des affaires
- Comptabilité et fiscalité
- Management
- Mathématiques, statistiques
- Ressources Humaines
- Mathématiques financières
- Contrôle de gestion

Seconde année

Option 1 : Gestion Comptable et Financière (GCF)

Objectif : Maîtriser les méthodes, procédures et techniques comptables, financières et budgétaires.

Programme : Comptabilité approfondie, comptabilité des sociétés, gestion juridique et fiscale, gestion financière, audit et contrôle de gestion, système d'information et systèmes comptables

Option 2 : Gestion et Management des Organisations (GMO)

Objectif : Assurer la gestion quotidienne d'une organisation privée ou publique dans la variété de ses domaines (logistique et commercial, juridique et fiscal, comptable et financier) et négocier avec les partenaires externes concernés.

Programme : mercatique, droit de la concurrence et de la concentration, gestion de la production et qualité, création d'entreprise, contrôle de gestion et gestion financière.

Option 3 : Gestion des Ressources Humaines (GRH)

Objectif : Administration du personnel, gestion prévisionnelle des emplois et des compétences, diagnostic des problèmes de Gestion des Ressources Humaines d'une organisation.

Programme : psychologie et dynamique des relations sociales, système d'information du domaine Ressources Humaines, gestion sociale, droit du travail et droit social, pilotage social.

Chaque semestre est validé et permet de capitaliser **30 ECTS (European Credit Transfer System)**, transférables dans toute l'UE). L'obtention du DUT donne droit à **120 ECTS**.

La vie du département

Gestion des Entreprises et des Administrations

NOS PROJETS PHARES

De très nombreux projets portés par des étudiants !

Quelques exemples :

Création d'entreprises

En partenariat avec la Boutique de Gestion et la CCI du Morbihan, plusieurs groupes d'étudiants aident les créateurs d'entreprise dans leur business plan.

Les objectifs sont à la fois, d'améliorer le contenu de la formation dispensée aux étudiants (rendre les étudiants acteurs de leur apprentissage, les mettre en situation de responsabilité, susciter l'esprit et le goût d'entreprendre) et de renforcer les relations IUT-Entreprises. On intègre ainsi un nombre croissant de partenaires autour d'un projet commun, tout en développant un véritable partenariat « gagnant-gagnant ».

Projet Europe

Six à huit étudiants se rendent au Parlement européen, à la Commission, au Conseil de l'Europe pour y rencontrer nos députés européens, le personnel européen, fonctionnaires, attachés parlementaires, interprètes et traducteurs, huissiers.

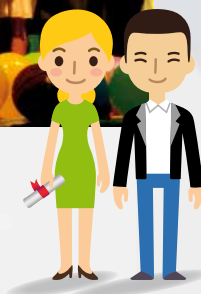
Ce projet a remporté deux prix successifs : le trophée de l'Etudiant 2012 et également le trophée de la vie locale en 2013 décerné par le Crédit Agricole du Morbihan.



Les GEA d'Or et la cérémonie de remise des diplômes

Lors de la cérémonie de remise des diplômes, qui a lieu en présence des partenaires institutionnels, des entreprises, du monde associatif, le département GEA

décerne ses GEA d'Or. Le but est d'attribuer un prix aux 5 fleurons parmi les 30 projets tutorés dans 5 catégories différentes : solidarité, monde professionnel, vie étudiante, événement sportif et culturel, humanitaire.



NOS SPÉCIFICITÉS

Semestre décalé

Depuis 2008, le département GEA propose un groupe supplémentaire **en semestre décalé à partir de fin janvier de chaque année destiné aux étudiant.e.s en réorientation (20 étudiants par groupe)**. Rebondir sans perdre de temps et construire un projet professionnel vers les métiers de la Gestion. **100% des étudiants estiment que le semestre décalé a été une seconde chance pour eux.**

Soutien pour les cours fondamentaux

Des cours de soutien en petits groupes sont assurés en langue française, mathématiques et statistiques, anglais et comptabilité.

Semestre 3 à l'étranger

Il existe de nombreux accords à l'international (Canada, Espagne, Portugal, République Tchèque, Allemagne). Les étudiants ont la possibilité de suivre un semestre dans une des universités partenaires.

Et aussi : la semaine anglaise, des visites d'entreprises, des conférences avec des professionnels, le forum poursuites d'études organisé par les étudiants...

Comment poser sa candidature ?

Le recrutement se fait sur dossier.

Plus d'informations sur notre site web iutvannes.fr
et sur la plate-forme : « **Parcoursup** »

Département GEA

Secrétariat : 02 97 62 63 72
iutvannes.fr